



▲进入第一轮面试的港姐佳丽。 东星娱乐

港姐变凤姐

近日，香港小姐选拔进入初次面试阶段。今年港姐选举的口号为“超乎想象”，而参选的129位佳丽也被指素质参差不齐“超乎想象”——其中不乏来自名牌高校的优质佳丽，但也有惨不忍睹的“雷人”选手。部分佳丽穿着随意、素颜出镜，有的体态臃肿，有的龅牙，有的罗圈腿，有的眼神涣散毫无精神……这些面试照片曝光后，网民纷纷表示“惊艳”与“惊吓”并存，并毒舌吐槽：“这是港姐？凤姐吧！”

■ 热门选手 |

中戏优等生 香港身份存疑

刘温馨（英文名Virginir），从其2009年首次高考便考入中戏来推算，应该是标准的“90后”，大约1991年出生。

综合广州《羊城晚报》、大连《半岛晨报》报道，刘温馨生于香港，其父母常年在香港工作，她从小在辽宁大连的姥姥家长大，从3岁半开始学习艺术体操、电子琴、美术、模特表演、钢琴、主持人等才艺。

2008年，刘温馨担任北京奥运会火炬手，在大连传递圣火。2009年，自称“梦想当一名像章子怡那样的优秀演员”的刘温馨接到4所大学的录取通知书后，选择

了章子怡母校中央戏剧学院的表演系，随后拍摄微电影，还拥有“粉丝”后援会，未毕业就已经开始接触娱乐圈。

参选港姐后，刘温馨将本人微博由“刘温馨-中戏”改名为“annie_1230”，并连同后援会的微博内容一道清空，防止被八卦媒体起底。

但由于身份资料透露甚少，刘温馨被质疑是否持有香港身份证，达到参选港姐的基本要求。

在面试现场，面对媒体质疑，刘温馨保持微笑但拒不回答，一路自顾自地走，让在场的记者无可奈何。

“柏芝奶妈”负面新闻缠身

22岁的林芷嘉（英文名Karen）因拥有D罩杯傲人上围、冷艳的气质，在众佳丽中脱颖而出，被称作“柏芝奶妈”、“D cup曾宝仪”。随后却被爆料是双性恋，个性拜金，还曾整形、隆胸，负面消息缠身，没进决赛就惹得一身腥。

参选港姐后，林芷嘉先是被爆出其男友与TVB高层乐易玲相熟，将可顺利入前三名。面试时，乐易玲不停追问林芷嘉其男友是谁、是否很厉害、是否保证她直入三甲等问题，令林芷嘉相当尴尬。

虽然神秘男友未曝光，但林芷嘉认识不少娱乐圈中人，网上曝光其与苗侨伟、卷入港版海天盛筵嫩模陈静仪、罗彩玲的合影。

近日，林芷嘉在脸书(Facebook)贴出的私照曝光，照片中她身穿比基尼，胸部与腰部都疑似

有纹身，在派对中大玩抹荧光剂的肉搏追逐战，与女性友人贴身相拥十分豪放。

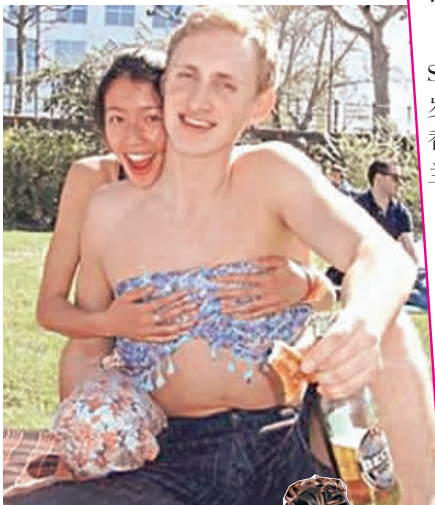
港媒还爆料，林芷嘉经常和友人找机会认识富商，爱买假名牌包，也不吝在脸书上传性感比基尼照。半数评审对她印象不佳，入围机会渺茫。

对于负面传闻，林芷嘉直言：“我百分百喜欢男人！身家清白！”她强调自己从来没有做过情妇，私生活不像外界传言的那样淫乱，只是曾经收过一些含糊讯息问“价码”。

林芷嘉称自家开模型飞机厂，自己也有做生意，房子也是自己买的，经济不成问题。至于整形传言，她向媒体表示，可以搜寻六七年前的旧照，就会知道她没有整形。



▲刘燕妮 东方互动
▼Sisley与立陶宛男友。 新浪娱乐



◀刘温馨
▶林芷嘉 东方互动

■ “撞脸”选手 |

嫩版徐若瑄

任职空姐的刘燕妮（英文名Rika）生于1989年，长相甜美，被封“嫩版徐若瑄”。

刘燕妮不时在网上晒名牌、名表，并有出入豪宅、游艇、马场等场所以及打高尔夫、抽雪茄的照片，业余生活显得贵气逼人。知情人透露，刘燕妮在香港公屋长大，家境一般，但一向受男性欢迎，经常获送名贵礼物，她不时会把礼物转售套现。

初试过后，本是热门人选的刘燕妮被爆曾当“小三”，介入空乘男同事的婚姻。原本已经收到入围复赛通知的她，因为压力太大，最终选择了退出港姐选拔。

翻版吴千语

从德国返港参选港姐的Sisley有“翻版吴千语”之称。22岁的Sisley本名姓蔡，父母都在香港定居。Sisley曾在香港、新西兰就学，目前在德国读大学。

近日，香港媒体曝光Sisley▼徐艳薇



▲Jacklyn 东方互动

■ 解码港姐 | 选美为何越选越丑？

1973年，香港TVB第一次主办港姐选美。刚中学毕业的赵雅芝正是从这场比赛踏入演艺圈。自此，港姐选拔为演艺圈贡献了大量“美貌与智慧并重”的女明星：朱玲玲，钟楚红，翁美玲，张曼玉，邱淑贞，李嘉欣，袁咏仪……可惜盛极而衰，1993年成龙硬生力荐莫可欣，一下子坏了风水，“你比港姐还丑”从那年开始成为香港流行损语。

网易娱乐报道，港姐素质下降，经营港姐比赛的主要原因是TVB式微。上世纪70、80年代，TVB是流行文化的重要输出地，赵雅芝参

选港姐后，连续接拍《楚留香》、《上海滩》，立即红透整个华人圈。现在，TVB不但港姐选拔的收视率下滑，近20年也很少再有能够捧红港姐的剧集出现。

其次，这个时代，美女的出路远远多过往日，有才艺的去参加歌唱和舞蹈选秀，漂亮的去参加模特选秀，分流了不少美女资源。同时，偶像审美也越来越千篇一律，观众在各种媒体上看到同样的大眼睛、锥子脸，但很难再看到飒爽洒脱的钟楚红、俏皮性感的邱淑贞、魅惑如猫的张曼玉、古典温婉的赵雅芝、精致冷艳的李嘉欣。